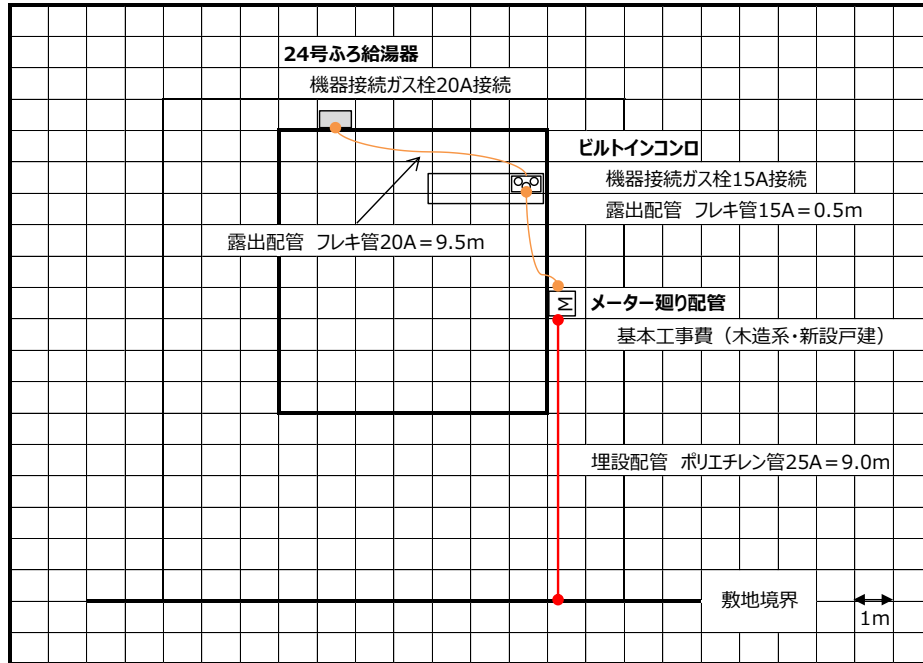
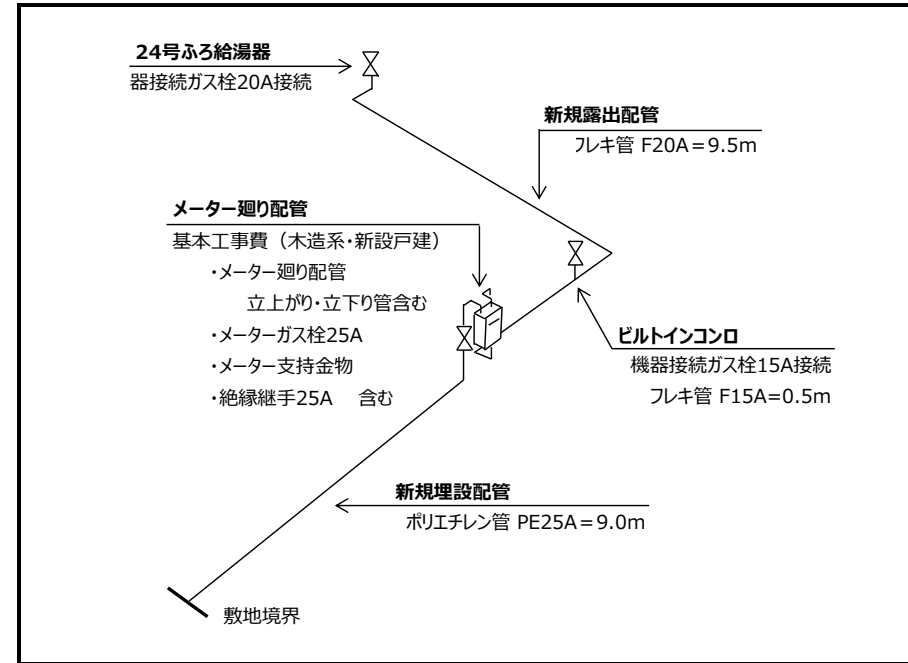


経済産業省より提示された標準モデル（下図）を基に作成したガス工事の詳細については以下の通りです。

【平面図】



【配管図】



見積条件

- ・新築の戸建木造住宅
- ・ガス機器：2台（設計対象は、以下のガス流量とする）
  - a.24号ふる給湯器【ガス消費量（ガス流量）⇒ 給湯3.71m<sup>3</sup>/h、風呂0.92m<sup>3</sup>/h】
  - b.ビルトインコンロ【ガス消費量（ガス流量）⇒ バーナA 0.35m<sup>3</sup>/h、バーナB 0.35m<sup>3</sup>/h】
- ・ガスメーターまでは、ポリエチレン管の埋設配管（延長9m）
- ・ガスメーター以降は、フレキ管の露出配管
- ・機器接続工事は見積りに含む（ガス栓は機器接続ガス栓）
- ・外壁貫通における穴あけ及び穴補修は見積りに含まない
- ・上記以外の口径、配管ルート、支持金具等の仕様は各社の標準仕様による

工事代金内訳

（2026年1月5日改定単価による）

品名	サイズ	単位	数量	単価	金額	
基本工事費	新設戸建（32A以下）	25A	円/戸	1	45,100	45,100
埋設配管工事費	ポリエチレン管（PE）	25A	円/m	9.0	5,460	49,140
露出配管工事費	フレキ管（F）	15A	円/m	0.5	4,520	2,260
露出配管工事費	フレキ管（F）	20A	円/m	9.5	5,660	53,770
ガス栓取付工事費	機器接続ガス栓	15A	円/個	1	4,240	4,240
ガス栓取付工事費	機器接続ガス栓	20A	円/個	1	4,800	4,800
諸経費（12%）			円/式	1		19,117
小計						178,427
端数処理						▲ 27
合計						178,400
消費税等（10%）						17,840
総合計						196,240

参考見積金額 ￥196,240-（税込）