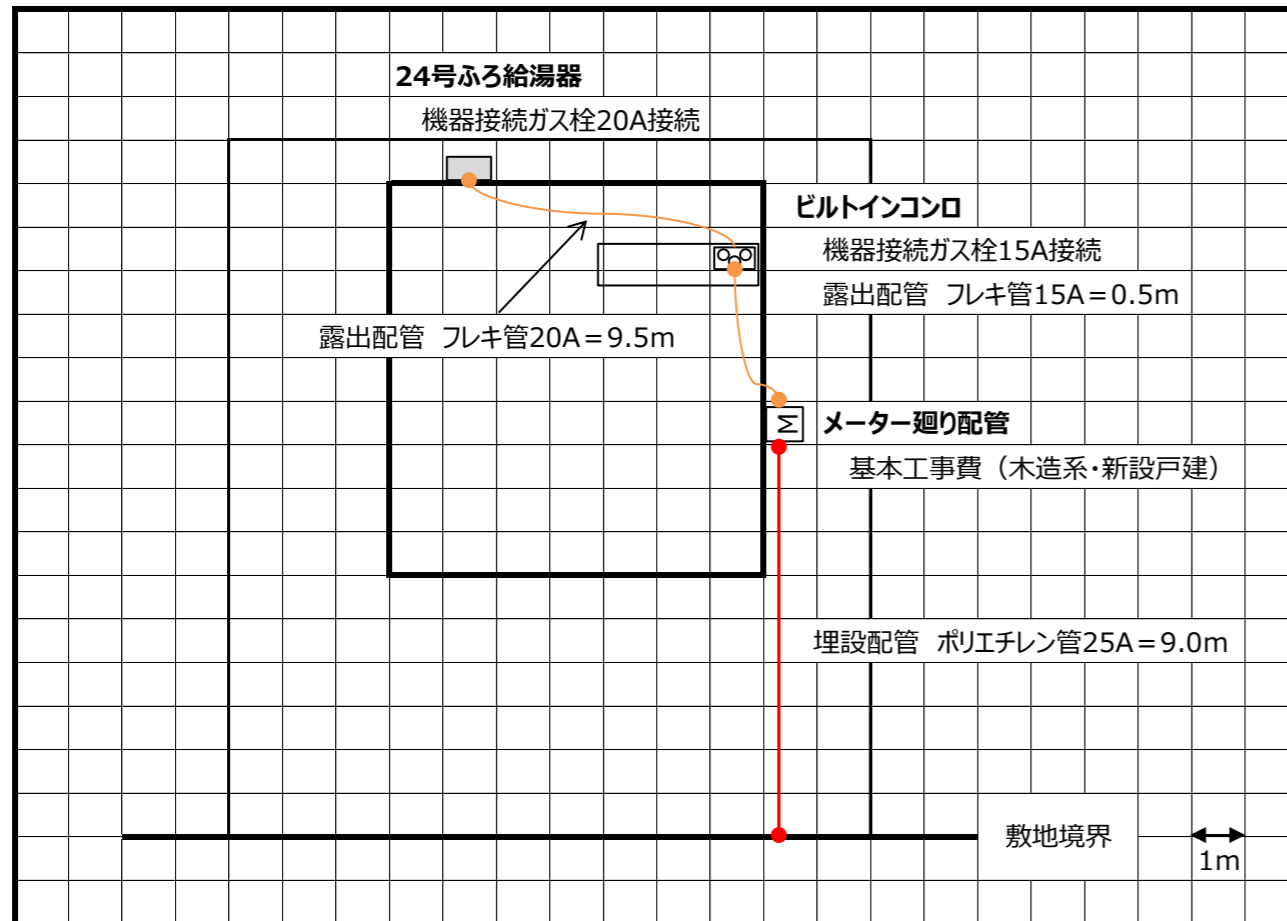


# ガス工事の参考見積額（標準モデル）

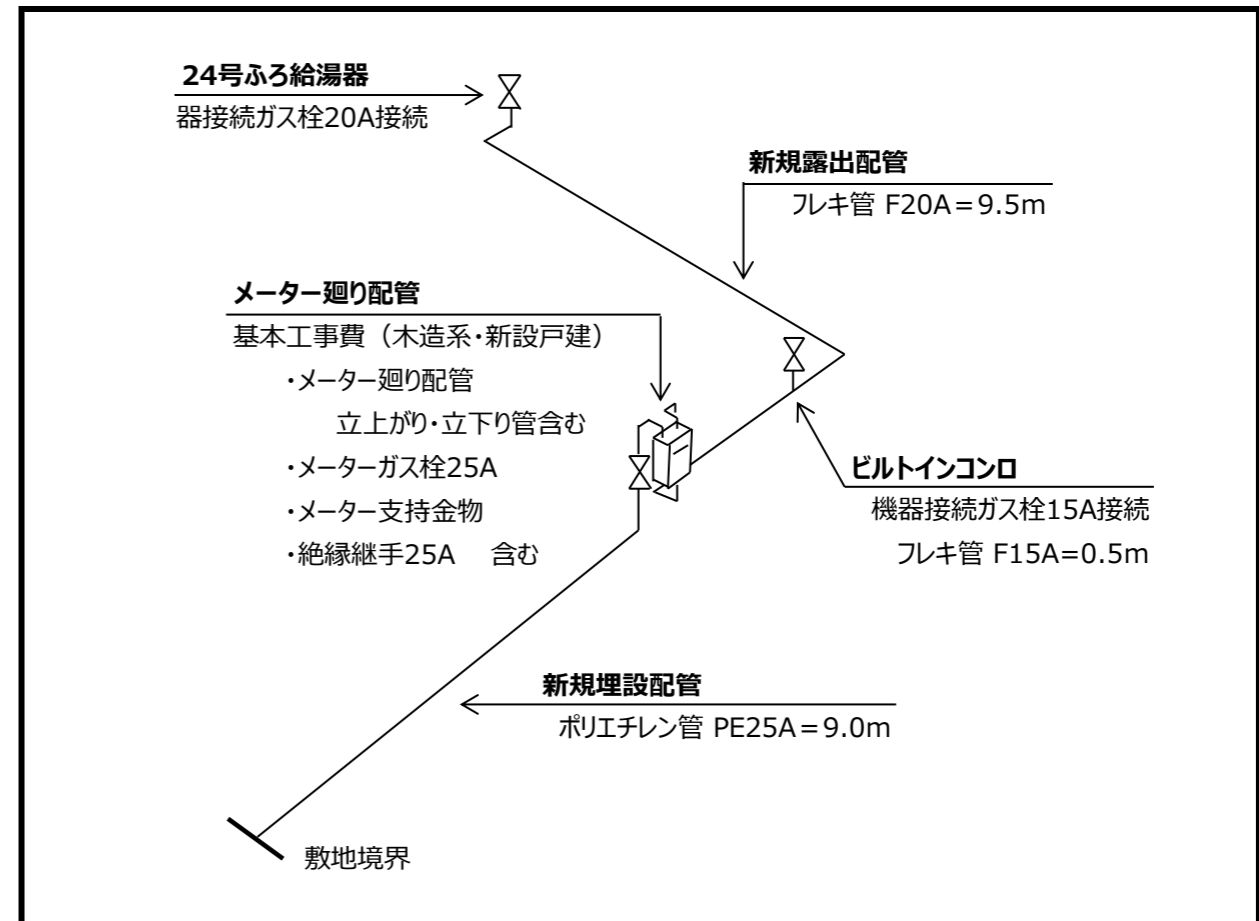
2023年4月1日

経済産業省より提示された標準モデル（下図）を基に作成したガス工事の詳細については以下の通りです。

【平面図】



【配管図】



## 見積条件

- ・新築の戸建木造住宅
- ・ガス機器：2台（設計対象は、以下のガス流量とする）
  - a. 24号ふろ給湯器【ガス消費量（ガス流量）⇒ 給湯3.71m<sup>3</sup>/h、風呂0.92m<sup>3</sup>/h】
  - b. ビルトインコンロ【ガス消費量（ガス流量）⇒ バーナA 0.35m<sup>3</sup>/h、バーナB 0.35m<sup>3</sup>/h】
- ・ガスメーターまでは、ポリエチレン管の埋設配管（延長9m）
- ・ガスメーター以降は、フレキ管の露出配管
- ・機器接続工事は見積りに含む（ガス栓は機器接続ガス栓）
- ・外壁貫通における穴あけ及び穴補修は見積りに含まない
- ・上記以外の口径、配管ルート、支持金具等の仕様は各社の標準仕様による

## 工事代金内訳

（2023年4月1日改定単価による）

品名	サイズ	単位	数量	単価	金額
基本工事費	新設戸建（32A以下）	25A 円/戸	1	39,610	39,610
埋設配管工事費	ポリエチレン管（PE）	25A 円/m	9.0	4,920	44,280
露出配管工事費	フレキ管（F）	15、20A 円/m	10.0	4,510	45,100
ガス栓取付工事費	機器接続ガス栓	15A 円/個	1	3,660	3,660
ガス栓取付工事費	機器接続ガス栓	20A 円/個	1	4,150	4,150
諸経費（12%）		円/式	1		16,416
小計					153,216
端数処理					▲ 16
合計					153,200
消費税等（10%）					15,320
総合計					168,520

**参考見積金額 ￥168,520-（税込）**